

# 【健診部門】 脳ドックで“脳健康チェック”を！

## 当院の脳ドック 4つの特色

### 1、松本地域唯一の脳ドック学会認定施設

2010年より認定を受け、ガイドラインに準拠し行っています。

### 2、ご希望に合わせたコース選びが可能

お客様の目的やご予算に合わせて組み合わせが可能です。

### 3、**専門医による即日読影診断・結果説明**

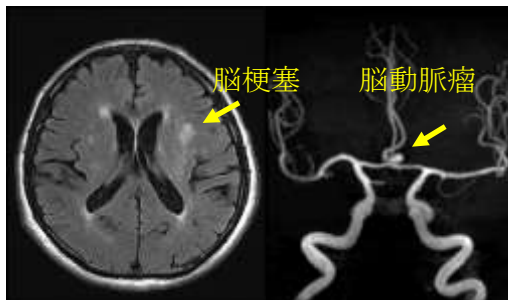
コースによって脳神経外科専門医による読影、即日結果説明が可能です。

### 4、専門病院ならではの質の高い医療への結び付け

治療を要する場合は、脳神経外科の専門性を生かした血管内治療や開頭術等の提案  
大学又は他院へのご紹介を行い、皆様の健康管理を長期にわたりサポートします。



【MRI装置】



【学会認定証】

### 【脳ドックコース料金表】

	学会認定 脳ドック	シルバー 脳ドック	ゴールド 脳ドック	プレミア 脳ドック	ベーシック 脳ドック
コース内容	脳ドック学会の認定を受けた人気のコース	物忘れを心配されている方におすすめコース	動脈硬化のチェックも行いたい方のコース	ベーシック脳ドックに専門医による結果説明を付けたコース	頭の検査のみを行うお手軽なコース
	専門医による即日読影・結果説明あり				結果は後日郵送
料金(税別)	36,000円	30,000円	27,000円	23,000円	20,000円

全てのコースに頭部MRI/MRAを実施します。コースごとの詳細は、お問い合わせ下さい。

脳血管疾患・心疾患の年間死亡者数は、がんと同水準で「4人に1人」が動脈硬化を一因とする疾患で亡くなっています。

脳梗塞：寝たきりの原因にもなる疾患です。

心筋梗塞：突然死の危険のある疾患です。



脳梗塞・心筋梗塞の将来の発症リスクが気になる方へ、お勧めのオプション検査を始めました。脳ドックと一緒にご利用ください。

詳細は次頁にて紹介いたします。

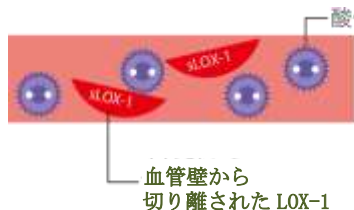
新しい検査で  
発症危険度を  
チェック!

血液検査でわかる脳梗塞・心筋梗塞の可能性

# LOX-index

単独でもオプション  
でもご利用いただけ  
ます。

- 検査の特徴
- ◎動脈硬化の原因物質を測定
  - ◎採血（約2ml）で検査可能
  - ◎脳梗塞・心筋梗塞の将来の発症リスクを予測



検査では血液中の酸化した超悪玉コレステロール〔酸化変性LDL〕と、それを血管の壁に取り込んで動脈硬化を進ませる〔LOX-1〕というたんぱく質を測定します。検査によって得た解析データを過去の臨床データと照らし合わせ、動脈硬化の進行から将来の脳梗塞や心筋梗塞の発症危険度（リスク）を予測いたします。

## このような方にお勧めします

- 肥満気味である
- 高血圧、脂質異常症、糖尿病などの持病がある
- 脂っこい食事や塩辛い食べ物をよく食べる
- たばこを吸っているもしくは吸っていた
- 定期的に運動をしていない

### <検査に関する注意事項>

- ※ 妊娠中は受診を控えてください。（妊娠中、出産後3ヶ月以内の方は検査数値が高く出る傾向があります）
- ※ リウマチ、熱がある場合は、検査数値が高く出る可能性がございます。
- ※ 脂質異常症治療薬、抗血小板薬、降圧薬を服用されている方は、検査数値が低く出る可能性がございます。

## Q&A

### よくあるご質問

Q. 検査に食事制限などはありますか？

制限はありません。食前や食後に影響なく受診頂けます。

Q. 実際に脳梗塞になっているか分かりますか？

いいえ。実際に脳梗塞になっているかどうかを見ていただくのではなく、将来的に脳梗塞や心筋梗塞になりやすい状態にあるかどうかを調べるための検査です。しかし、当院脳ドックと併用して頂ければ、脳梗塞や脳血管疾患なども検査できます。

Q. 検査は一度だけ受ければよいの？

採血した時点の体質を見るものとなりますので、年に一度程度、健診や人間ドックに併せてのご受診をお勧めします。数値は食生活や運動の習慣によって改善することも可能です。

Q. 検査結果が悪かった場合は？

検査レポートのアドバイスに従って生活習慣などの見直しを行うことをお勧め致します。また、実際に動脈硬化が進行している可能性も高いので、必要に応じて血管の硬さやつまり具合を調べる検査の受診もお勧めします。

**検査費用：採血 + 血圧脈波検査  
15,400円（税込）**

電話：0263-48-6600 8:30～17:30

\*土曜午後、日祝休診