



全身のがんを一度にチェックするなら PET/CTがん健診です

当院のPET/CTがん健診 4つの特色



1、一度に全身をチェック

全身のがんの拡がりや転移の有無の診断が可能です

忙しい方におすすめ

早期発見
早期治療

2、がんの発見・早期治療への近道

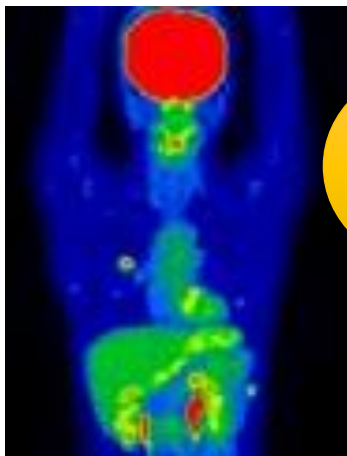
肺がんや大腸、膵臓がん。男性は前立腺がん、女性は乳がんや子宮がん等の発見や、症状のない早期がんの発見にも有効な場合があります



3、身体への負担の少ない安心・安全な検査

放射性同位元素に目印をつけた、ブドウ糖に似た性質の薬剤（FDG）を注射し、横になって寝ているだけの検査です

副作用
苦痛なし



4、専門医による即日読影診断・結果説明

専門医が即日読影し、検査結果は当日お伝えしています

経験豊富な
医師

一之瀬脳神経外科病院 PET/CT健診センター

松本市島立2093 TEL: 0263-48-6600

私たちがご案内させていただきます

