

通所リハビリテーションは、急性期・回復期のリハビリが終了し、障害が残存した状態で在宅療養されている方で、リハビリテーションの継続が必要な場合に、リハビリ専門スタッフが、身体機能・能力の維持、向上を目的として、機能訓練・動作訓練等を提供するものです。また、加齢による筋力低下等で、自立が難しくなっている方で、介護認定を受けている方にも、利用が可能です。

## 昼食前の口腔・嚥下体操

嚥下とは「飲み込み」のことです。嚥下は、舌や口の廻りの筋肉を使って食べ物や飲物を喉の方に送り込み、さらに食道に送り込む一連の動作をいいます。嚥下体操はそのために必要な筋肉の体操です。

肺炎で亡くなる高齢者の約7割が患っているという誤嚥性肺炎。そもそも誤嚥（ごえん）とは、唾液や食物や液体が、本来流れ込むはずの食道ではなく、気管内に侵入することを言います。

デイケアでは利用者の誤嚥性肺炎を予防するとともに咀嚼機能や嚥下機能をトレーニングする目的として、食事前に言語聴覚士による嚥下・口腔体操を行っています。

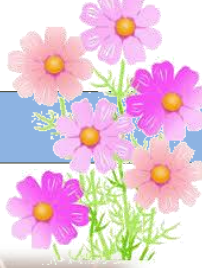
食事の準備体操です♪

- Step1 ①口を膨らませて5秒キープして下さい  
②口をへこませて5秒キープして下さい
- Step2 ①舌を右口角につけます } 10セット行い  
②舌を左口角につけます } ましょう！



## シルバーウィーク お楽しみ企画

9/18(月)~9/22(金)まで、シルバーウィークお楽しみ企画を行ないました。  
ボランティアの方に来ていただき、演奏などをしていただきました。



### 9/18(月) 和太鼓 響

和太鼓の迫力を感じることができました。  
子供たちの演奏が何とも可愛かったです。



### 9/19(火) フォークソング ノンさん

澄んだ歌声で、感動しました。青春時代を思い出し、  
思わず口ずさむ方が多かったです。

### 9/20(水) 杵屋 長七郎さん

ハーモニカや三味線で、懐かしい曲を聴くことが  
できてよかった、と感想が聞かれました。



### 9/21(木) 木村流大正琴 ちどり会すみれ会

普段聴くことができない大正琴の音色は、  
とても良い響きでした。

### 9/22(金) マザーズアンサンブル あっぷる

クラリネットとフルートの素敵なハーモニーを  
伴奏にみんなで歌うことができて楽しかったです。



ご本人の尊厳を大切に、心身共に自立に向けての  
お手伝いを私たちは積極的に行っています。  
お困りな事があれば、ご相談ください。

お問い合わせ先：通所リハビリテーション事業所

電話 0263-48-6607